



COMUNE DI GIOVINAZZO

PIANO COMUNALE DELLE COSTE DEL COMUNE DI GIOVINAZZO

Tavola A.1.1: Suddivisione della costa in unità e sub-unità fisiografiche

Scala 1:5000



Documento preliminare di piano
REV0 del 20/12/2013



ECO-LOGICA SRL - Bari
Coordinatore di progetto
Arch. Patrizia Milano



Comune di Giovinazzo
Responsabile Unico del Procedimento
Arch. Vincenzo Turturro

Legenda:

UNITA' FISIOGRAFICHE

UF2; SUF 2.6

Limiti comunali

Dividente Demaniale



Legenda:

UNITA' FISIOGRAFICHE

- UF2; SUF 2.6
- Dividente Demaniale



Legenda:

UNITA' FISIOGRAFICHE

UF2; SUF 2.6

Dividente Demaniale



SCALA 1:5.000

0 62,5 125 250 375 500



Metri



PIANO COMUNALE DELLE COSTE DEL COMUNE DI GIOVINAZZO

TAV. A.1.1.2

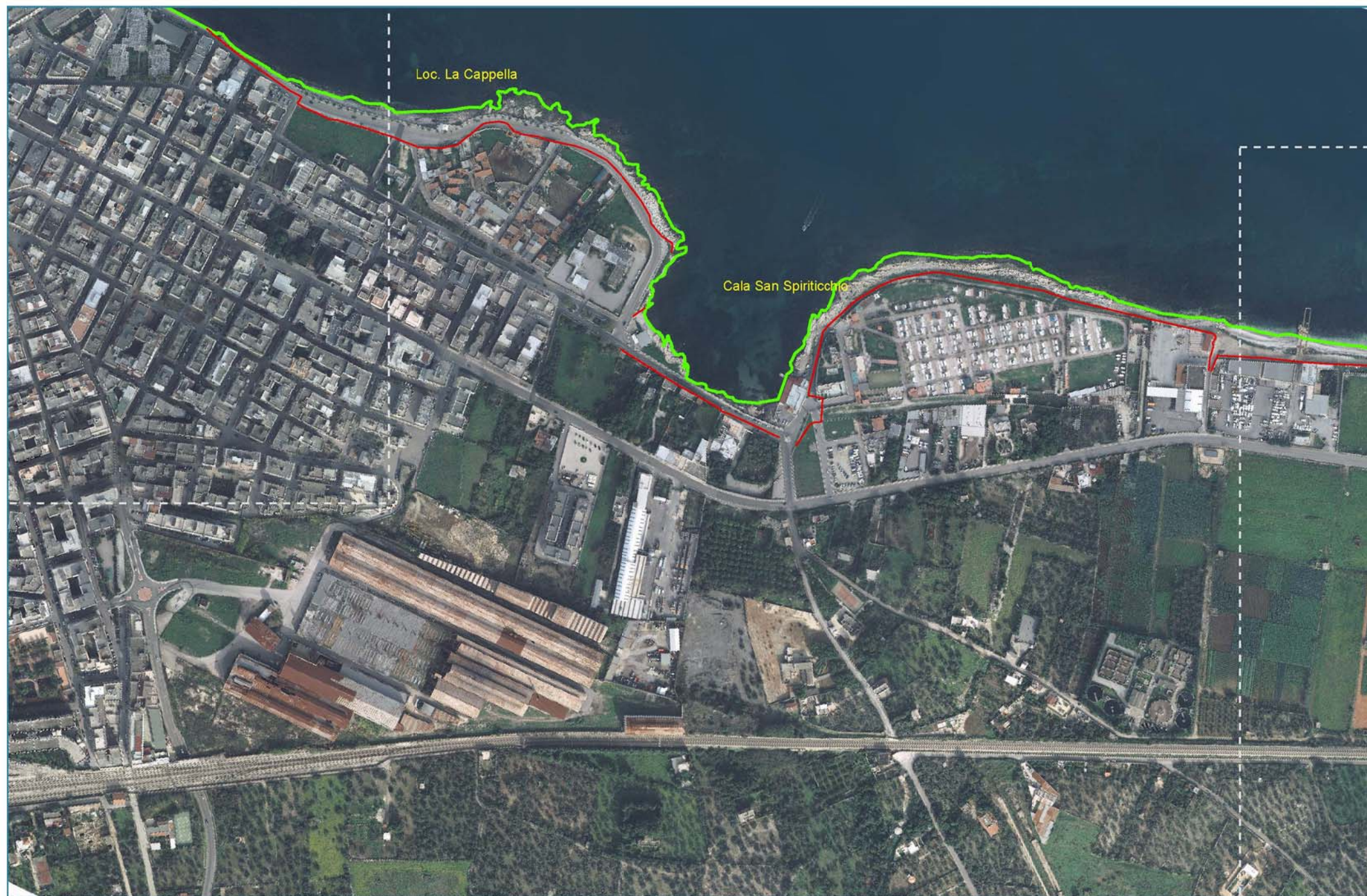


Legenda:

UNITA' FISIOGRAFICHE

UF2; SUF 2.6

Dividente Demaniale



SCALA 1:5.000

0 62,5 125 250 375 500



Metri



PIANO COMUNALE DELLE COSTE DEL COMUNE DI GIOVINAZZO

TAV. A.1.1.3



Legenda:

UNITA' FISIOGRAFICHE

UF2; SUF 2.6

Dividente Demaniale



SCALA 1:5.000

0 62,5 125 250 375 500

Metri



PIANO COMUNALE DELLE COSTE DEL COMUNE DI GIOVINAZZO

TAV. A.1.1.4



Legenda:

UNITA' FISIOGRAFICHE

UF2; SUF 2.6

Dividente Demaniale



Legenda:

UNITA' FISIOGRAFICHE

UF2; SUF 2.6

Dividente Demaniale

Limiti comunali

